

Rif.: 40400516

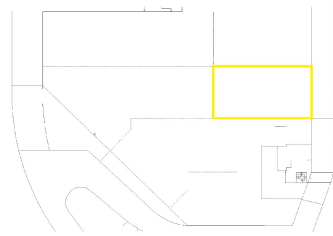
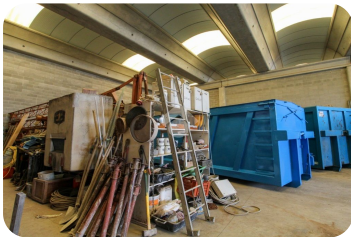
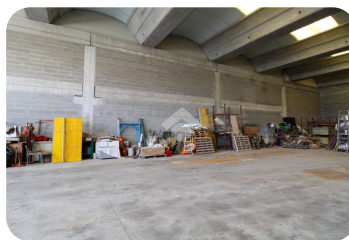
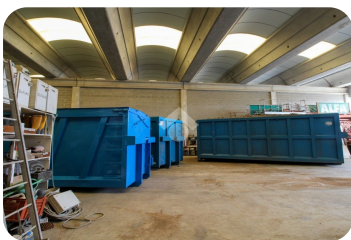
**€ 1.800 / mese**

## Corte Franca

Corte Franca

Via Dei Carretti

<b>Tipologia:</b>	Capannone
<b>Superficie:</b>	mq 550 ca.
<b>Locali:</b>	1
<b>Sottotipologia:</b>	Capannone
<b>Spese Annue:</b>	€ 0
<b>Piano:</b>	1



Questo immobile è esente da classe energetica

COSA SAPERE DELL'IMMOBILE PER INFORMAZIONI ED APPUNTAMENTI CHIAMA 030 80 87 340 - 351 671 89

20 Proponiamo in locazione un capannone artigianale che occupa una superficie di circa 550 metri quadrati con altezza interna di metri 6,00 e cortile frontale all'ingresso carraio. DESCRIZIONE E PARTICOLARITÀ Il capannone fa parte di una schiera della quale è la porzione centrale con superficie a pavimento di circa 550 metri quadrati con altezza interna di metri 6,00. L'edificio dispone di un ampio accesso carraio che sfocia sul cortile privato che da accesso al capannone mediante un portone carraio posto in corrispondenza del cancello. Internamente la superficie si sviluppa su di una pianta rettangolare che è caratterizzata dalla mancanza di pilastri portanti a favore della sfruttabilità del piano. Il capannone non è dotato di impianto elettrico e questo andrà installato a necessità del cliente inquilino. UBICAZIONE E CONTESTO L'edificio si trova nella zona industriale del comune di Corte Franca collocata a poche centinaia di metri dalla strada provinciale che collega a Rovato ed al relativo ingresso del casello autostradale della A4 Milano - Venezia. Inoltre il comparto produttivo è [...]

## Mappa



Scopri

Punta qui il tuo smartphone

