



Rif.: 40398822

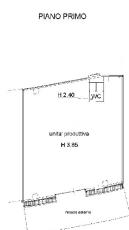
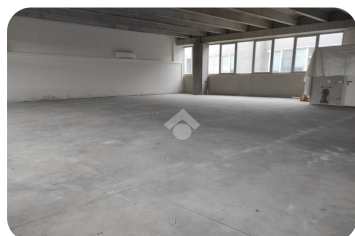
**€ 1.700 / mese**

**Scandicci**

**Casellina**

Via Di casellina

<b>Tipologia:</b>	Laboratorio
<b>Superficie:</b>	mq 230 ca.
<b>Locali:</b>	1
<b>Sottotipologia:</b>	Laboratorio
<b>Spese Annue:</b>	€ 600
<b>Posti auto:</b>	3
<b>Piano:</b>	1



**Classe energetica:** G

**Prestazione energetica:** 175 kW h/m<sup>2</sup> anno

Scandicci, Casellina, proponiamo in locazione laboratorio posto al primo piano con accesso tramite rampa carrabile di 230 mq. Il locale è provvisto di nuovo impianto di condizionamento e elettrico. L'immobile è adatto per molteplici attività artigianali e industriali data la forma regolare dello stesso. Il locale si presenta luminoso e areato data la presenza di finestre su ambo le facciate. Completa la proprietà una resede frontale adatta allo scarico merce o per parcheggiare i propri mezzi.

## Mappa



**Scopri**

Punta qui il tuo smartphone

