



Rif.: 40398250

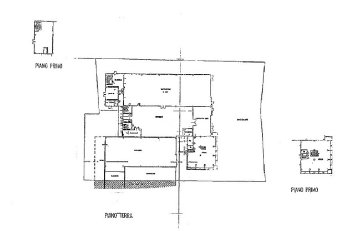
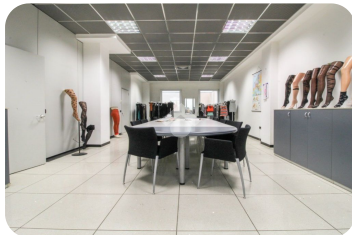
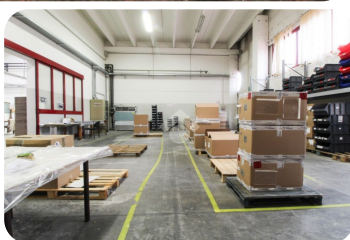
Informazioni in agenzia

Acquafredda

Acquafredda

Via Castel Goffredo

Tipologia:	Capannone
Superficie:	mq 3.000 ca.
Locali:	15
Sottotipologia:	Capannone
Box:	1
Posti auto:	20
Piano:	1



Questo immobile è esente da classe energetica

COSA SAPERE DELL'IMMOBILE Capannone con uffici - 3000 MQ - Acquafredda DESCRIZIONE E PARTICOLARITÀ Il compendio immobiliare e l'attività di calcestruzzo che proponiamo in vendita sono ubicati nella zona industriale e artigianale di Acquafredda. La struttura è composta da: capannone per produzione 670 mq- area stoccaggio 550 mq- magazzini vari per un totale di 1200 mq- locali tecnici compresi di impiantistica completa 200 mq- uffici di circa 400 mq su due piani- lotto di terreno edificabile di circa 2500 mq- cabina elettrica di proprietà- doppio portone con altezza 4,70 mt di cui uno elettrico e uno manuale- doppio accesso carraio di cui uno elettrico e uno manuale Per ulteriori informazioni rivolgersi all'agenzia. UBICAZIONE E CONTESTO Acquafredda è un comune italiano di 1 495 abitanti della provincia di Brescia in Lombardia, situato nella bassa bresciana orientale. Il suo territorio è distribuito su una superficie esclusivamente pianeggiante. È posto territorialmente a metà strada tra Brescia e Mantova quindi gode di una posizione privilegiata ed è distante poco più di 15 chilometri da Desenzano del Garda.

Mappa



Scopri

Punta qui il tuo smartphone

