



Rif.: 40390506

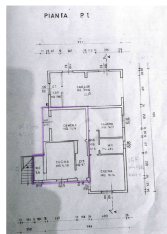
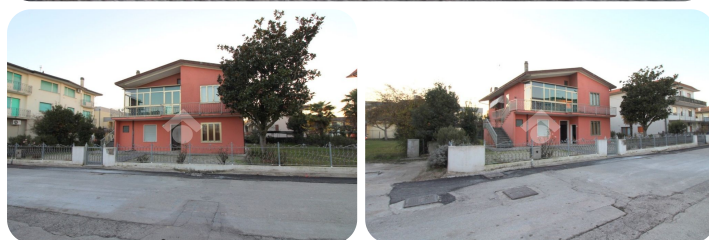
€ 85.000

Eraclea

Eraclea Mare

Via Tamerici

Tipologia:	Appartamenti
Superficie:	mq 51 ca.
Locali:	2
Sottotipologia:	2 locali
Bagni:	1
Posti auto:	1


Classe energetica: F

Prestazione energetica: 144,65 kW h/m² anno

In prossimità del centro di Eraclea Mare, a circa 500 metri dalla spiaggia, vi è un edificio indipendente dotato di scoperto esclusivo composto da sole tre unità abitative, due al piano terra ed una al piano primo. Accedendo allo scoperto dal cancelletto pedonale, ci troviamo frontalmente il portoncino d'ingresso dell'appartamento oggetto di vendita. Oltrepassando il portoncino d'ingresso, accediamo al disimpegno che mette in relazione tutti gli ambienti dell'unità immobiliare. Sulla sinistra vi è il locale pranzo – soggiorno completo di cucina lineare, tavolo e sedie per sei persone, credenza e divano letto matrimoniale. Frontalmente all'ingresso, l'ampia camera matrimoniale con letto matrimoniale e letto singolo dotata di porta finestra dalla quale si accede direttamente allo scoperto esclusivo. Il bagno è finestrato con doccia e tutti i sanitari. Per l'utilizzo invernale l'appartamento è dotato di termoconvettori elettrici. A completamento della proprietà vi è uno scoperto esclusivo ed un posto auto coperto.

Mappa



Scopri

Punta qui il tuo smartphone

