

Rif.: 40358925

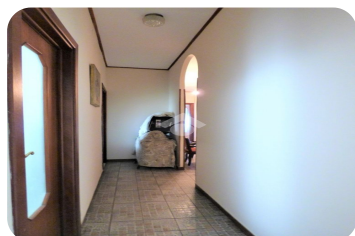
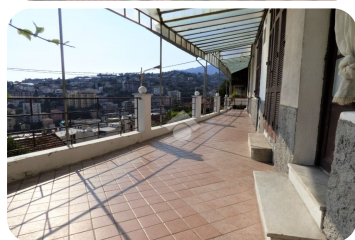
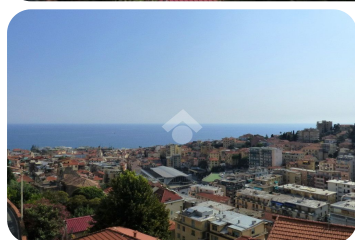
€ 169.000

Sanremo

Madonna Della Costa

Via Galileo Galilei

Tipologia:	Appartamenti
Superficie:	mq 80 ca.
Locali:	4
Sottotipologia:	4 locali
Spese Annuie:	€ 1.000
Bagni:	1
Piano:	2



Classe energetica: **F**

EP globale non rinnovabile: 102.87 kW h/m² anno

EP globale rinnovabile: 1.80 kW h/m² anno

EP invernale del fabbricato: ☹️

EP estiva del fabbricato: ☹️

CON VISTA MARE PANORAMICA In palazzina storica ben tenuta e gestita in posizione dominante, rivolta verso il mare e sull'affascinante borgo storico. La casa si trova al secondo ed ultimo piano. L'ingresso nella casa è in un ampio corridoio che suddivide i vari locali. La zona giorno è formata dalla cucina abitabile e dall'ampio soggiorno. Quest'ultimo è di ottime dimensioni, luminoso e con vista verso il mare. Proseguendo troviamo la zona notte formata da due camere da letto una delle quali con vista mare. A completare abbiamo il bagno finestrato. La casa è dotata di riscaldamento autonomo. La zona è pianeggiante e di fronte casa abbiamo una stradina che collega in pochi minuti a piedi al centro di Sanremo. Inoltre abbiamo, sempre davanti casa, la fermata della corriera. Anche il parcheggio è comodo in quanto

Mappa



Scopri

Punta qui il tuo smartphone

