



Rif.: 40321850

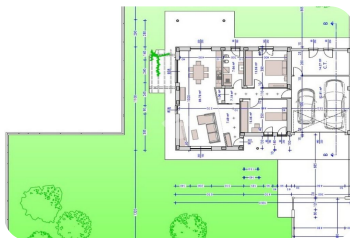
€ 295.000

Favria

Favria

Via Massimo D'Azeglio

Tipologia:	Ville
Superficie:	mq 150 ca.
Locali:	4
Sottotipologia:	Porzione di bifamiliare
Spese Annue:	€ 0
Bagni:	1
Box:	2
Posti auto:	1



PROGETTO SUD - SCALA 1:100



PROGETTO NORD - SCALA 1:100



PROGETTO EST - SCALA 1:100



PROGETTO OVEST - SCALA 1:100

Questo immobile è esente da classe energetica

Porzione di bifamiliare di prossima realizzazione ubicata in zona residenziale a Favria. L'abitazione, disposta su un unico livello abitativo, sarà realizzata seguendo le nuove normative in campo edilizio, termico ed elettronico, posizionando l'intera proprietà in classe A1. La soluzione sarà terminata entro il 2021 e sarà composta come segue. Un comodo e funzionale ingresso condurrà al soggiorno di circa 25 mq dotato di un'ampia finestra che guarderà sul giardino di proprietà e da una finestra fissa che illuminerà la zona cucina donando un tocco di modernità. La cucina abitabile, con una superficie netta di circa 20 mq, sarà a vista sul soggiorno, avrà una doppia parete attrezzata e sarà collegata con il portico esterno tramite una comoda e funzionale porta scorrevole. Il disimpegno servirà da collegamento con i locali del piano e condurrà alla zona notte dove troveranno posto il bagno, areato e luminoso, la camera matrimoniale con porta-finestra per accesso sul giardino e la seconda camera anch'essa dotata di porta-finestra. Sullo

Mappa



Scopri

Punta qui il tuo smartphone



