



Rif.: 40282076

€ 950 / mese

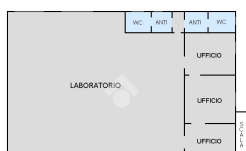
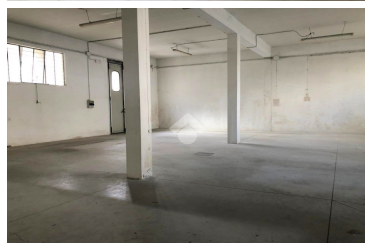
Vigonza

Tipologia:	Capannone
Superficie:	mq 300 ca.
Sottotipologia:	Capannone

Classe energetica: G

Indice prestazione energetica: 157,2 kW h/m² anno

LOCALITA': VIGONZA - COSA SAPERE SULL'IMMOBILE:
proponiamo in locazione porzione di capannone
centrale. PARTICOLARITA' e DESCRIZIONE: capannone
con ingresso indipendente di 300 mq, di cui area uffici di
circa 100 mq. UBICAZIONE e CONTESTO: nella zona
artigianale di Vigonza.



Scopri Di Più

Punta qui il tuo smartphone:

