



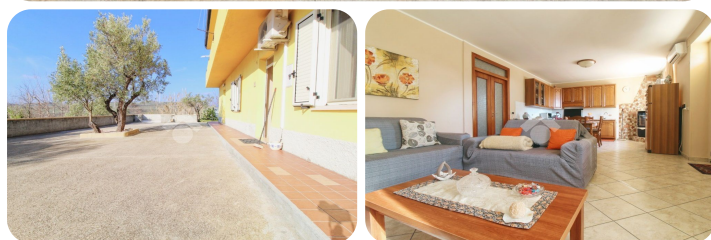
Rif.: 40272306

€ 100.000

Simeri Crichi

Simeri Mare

Località Roccani

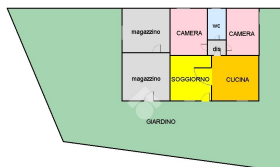


Tipologia:	Appartamenti
Superficie:	mq 115 ca.
Locali:	3
Sottotipologia:	3 locali
Spese Annuie:	€ 0
Bagni:	1
Box:	1
Posti auto:	3



Classe energetica: Classe energetica non dichiarata

L'immobile è ubicato in contrada Roccani, a .ca 2 chilometri dalla Statale 106 e a .ca 15 minuti da Catanzaro Lido. L'abitazione si sviluppa a piano terra, ed è attualmente suddivisa in appartamento e magazzino, composto da due locali, con la possibilità di unirli e ampliare la metratura. Si dispone, inoltre, di corte privata su due lati, pavimentata e nella quale poter parcheggiare comodamente le auto, oltre che godere del panorama che la zona offre. Compreso nella vendita è anche un lotto di terreno di .ca 2700 mq, attualmente con piante di ulivo, dislocato a .ca 1 kilometro dall'abitazione. L'ingresso è sulla zona giorno, in cui sono accolte sia il soggiorno, sia la cucina, riscaldate con la stufa. Proseguendo, un disimpegno va a distribuire la camera da letto matrimoniale, la camera doppia e il bagno. Essendo libero su tre lati, i locali sono soleggiati per la maggior parte della giornata. Le ottime condizioni degli interni permettono di abitare già da subito l'immobile.



Mappa



Scopri

Punta qui il tuo smartphone

