



Rif.: 40262128

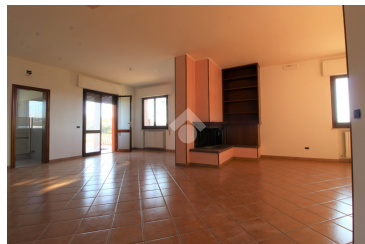
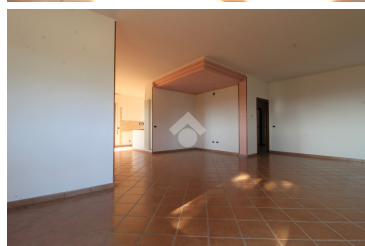
**€ 118.000**

## Mosciano Sant'angelo

Contrada Calgiano

<b>Tipologia:</b>	Rustici / cascine / case
<b>Superficie:</b>	mq 200 ca.
<b>Locali:</b>	4
<b>Sottotipologia:</b>	Casa semindipendente
<b>Spese Annue:</b>	€ 0
<b>Bagni:</b>	2
<b>Terrazzi:</b>	1
<b>Box:</b>	1

**Classe energetica:** Classe energetica non dichiarata



Località Convento. Appartamento in casa bifamiliare. Al piano terra con ingresso autonomo e indipendente in contesto bifamiliare. La zona giorno ampia e luminosa è di circa 70 con la cucina a vista e un grande camino. Dispone di tre camere da letto e doppi servizi. La superficie interna è di 130 mq. La terrazza è di 42 mq e dispone di due balconi. Il piano seminterrato di 80 mq ha un ingresso separato ma può essere collegato al piano superiore con una scala interna. E' allo stato grezzo, ha un grande camino ed è l'ambiente ideale dove creare una taverna. Annesso terreno di 1 ettaro con diverse piante di ulivo già produttivo. Per maggiori dettagli contattaci al numero 0858633433 (sullo stesso numero è attivo anche il servizio WhatsApp)

## Mappa



## Scopri Di Più

Punta qui il tuo smartphone:

