



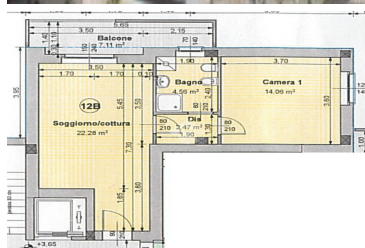
Rif.: 40250652

€ 115.000

Pozzuolo Martesana

Via Del Citra

Tipologia:	Appartamenti
Superficie:	m ² 60 ca.
Prezzo box:	€ 15.000
Locali:	2
Sottotipologia:	2 locali
Spese Annue:	€ 650
Bagni:	1
Balconi:	1
Piano:	1



Classe energetica: B

Indice prestazione energetica: 55 kW h/m² anno

Nuova Costruzione in classe B, appartamento composto da ingresso in Salotto con Cucina a Vista e balcone, disimpegno, Bagno con vasca e Camera da Letto Matrimoniale. Palazzina dotata di Ascensore e video-citofono, riscaldamento autonomo a Pavimento con caldaia esterna a condensazione e pannelli solari per la produzione di acqua calda sanitaria, Cappotto Esterno. Possibilità del Rent to Buy.

Mappa



Scopri Di Più

Punta qui il tuo smartphone:

