



Rif.: 40248542

€ 75.000

Botricello

Botricello

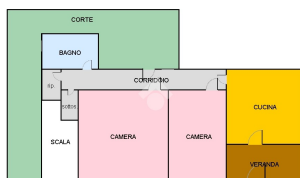
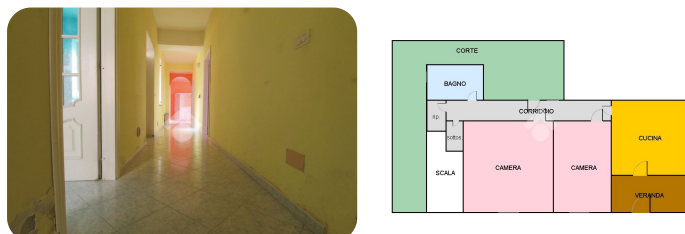
Via Ferrovia

Tipologia:	Appartamenti
Superficie:	mq 90 ca.
Locali:	3
Sottotipologia:	3 locali
Spese Annue:	€ 0
Bagni:	1
Balconi:	1



Classe energetica: Classe energetica non dichiarata

In centro, piano terra con ingresso autonomo, in uno stabile di tre livelli. Ci accoglie nella proprietà la veranda, protetta dal cancello. Entrando in casa, si accede direttamente sulla cucina abitabile dalla quale, sulla sinistra, si prosegue nel corridoio. Qui troviamo le due camere da letto, il bagno con doccia e due utili ripostigli ricavati nel sottoscala. Nonchè, l'uscita sulla corte privata e pavimentata retrostante. L'immobile necessita di alcuni lavori di manutenzione ordinaria ma, volendo pensare a una ristrutturazione più importante, si presta a diverse modifiche, quali l'ampliamento della zona giorno, con la possibilità di creare un'unica area living, o utilizzare la corte per ricavare un'ulteriore cameretta. Inoltre, è possibile adibire il ripostiglio a locale lavanderia.



Mappa



Scopri

Punta qui il tuo smartphone

