



Rif.: 40228205

€ 67.000

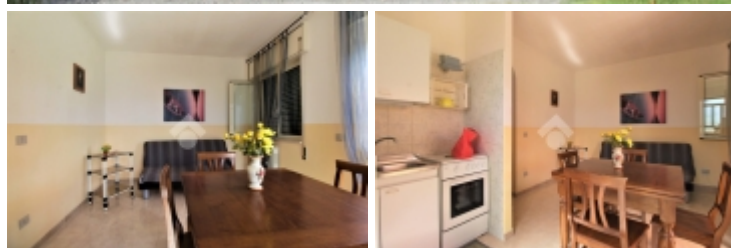
Santa Marina

Via Ss18

Tipologia:	Appartamenti
Superficie:	mq 65 ca.
Locali:	2
Sottotipologia:	2 locali
Bagni:	1
Terrazzi:	1
Piano:	1

Classe energetica: **G**

POLICASTRO: in zona turistico-residenziale, a qualche km dal mare, disponiamo di appartamento a schiera con terrazzino, di recente costruzione. L'ingresso è nel salone-angolo cottura, luminoso grazie alla presenza del balcone e di una finestra. Tramite un disimpegno si raggiunge il bagno e le due camere da letto, rispettivamente una matrimoniale e una cameretta. L'immobile è termoriscaldato e si presenta in buone condizioni. Ampia possibilità di parcheggiare.



Mappa



Scopri Di Più

Punta qui il tuo smartphone:

