



Rif.: 40215124

€ 1.833 / mese

Rho

Tipologia:	Capannone
Superficie:	mq 340 ca.
Locali:	9
Sottotipologia:	Capannone
Spese Annue:	€ 1.100
Posti auto:	3

Classe energetica: G

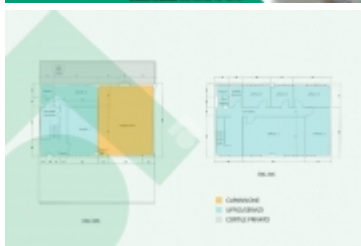
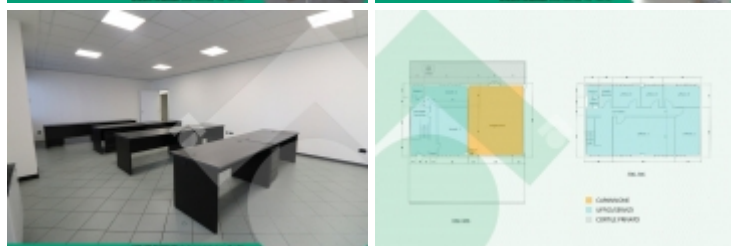
EP globale non rinnovabile: 94.10 kW h/m² anno

EP globale rinnovabile: 0.04 kW h/m² anno

EP invernale del fabbricato: ☹️

EP estiva del fabbricato: 😊

Edificio a energia quasi zero: no



RHO-PASSIRANA, IMMOBILE DI 340 MQ CON CORTILE PRIVATO – Uffici 170 mq. Capannone/laboratorio 170 mq. Zona industriale. SS.33 del Sempione e all'autostrada Autostrada 1 km. Ingresso indipendente. Due livelli. Cortile privato. Divisioni in cartongesso. 6 locali. Servizi igienici. Illuminazione. Elettrico. Riscaldamento autonomo. Aria condizionata. L'IMMOBILE, è una struttura a schiera inserita in contesto industriale. È accessibile tramite ingresso pedonale e carraio. È presente un cortile privato di 90 mq sul retro. Gli UFFICI, con ingresso indipendente, hanno una superficie totale di 170 mq e si sviluppano al primo piano; sono suddivisi in 6 locali con suddivisioni in cartongesso. L'immobile si presenta in buone condizioni. La porta d'ingresso è blindata, la pavimentazione è in monocottura, il controsoffitto è in fibra minerale. Sono presenti i serramenti in alluminio con tendine parasole e grate in ferro. IMPIANTI: illuminazione, elettrico con quadro, impianto telefonico, rete per computer e rete internet (con possibilità di fibra ottica), aria condizionata a pompa di calore e riscaldamento a gas. Il CAPANNONE si trova al piano terra e ha una superficie di 85 mq con altezza sot [...]

Scopri Di Più

Punta qui il tuo smartphone:

