



Rif.: 40213512

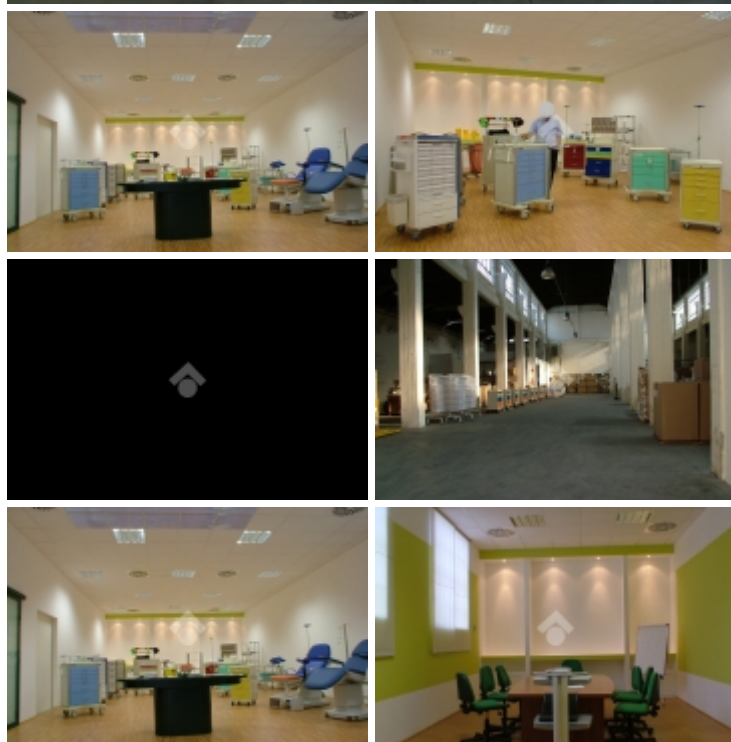
€ 3.500 / mese

Canegrate

Via Gabriele D'annunzio

Tipologia:	Capannone
Superficie:	mq 1.150 ca.
Locali:	3
Sottotipologia:	Capannone
Spese Annue:	€ 1
Posti auto:	1
Piano:	1

Capannone industriale in locazione, sito nel comune di Canegrate al confine con Legnano. L'immobile è indipendente e presente una parte produttiva di 1000 mq. circa con altezza interna utile di 10 mt. comprende bagni una parte di magazzino e di sala riunione ribassate e riscaldate. La zona uffici è distaccata ed è composta da 5 locali con bagni, per un totale di 150 mq. circa con impianti a norma. Completa la soluzione un'area esterna privata di 300 mq. circa. Disponibile anche in vendita.



Mappa



Scopri Di Più

Punta qui il tuo smartphone:

