

Rif.: 40210215

€ 188.000

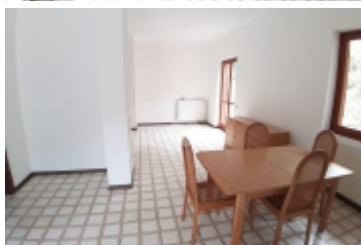
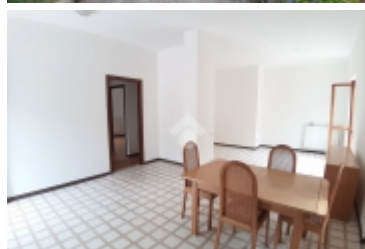
Diano Arentino

Tipologia:	Appartamenti
Superficie:	mq 80 ca.
Locali:	3
Sottotipologia:	3 locali
Bagni:	11
Terrazzi:	1
Box:	1
Piano:	1

Classe energetica: G

Indice prestazione energetica: 168,20 kW h/m² anno

Diano Arentino: In piccolo contesto di soli tre appartamenti senza spese condominiali e ingresso indipendente. L' appartamento si trova al piano terra con ingresso in ampio soggiorno con angolo cottura, due camere matrimoniali e un bagno con la finestra. Entrambe le camere affacciano su un balcone vivibile che dà sul giardino attrezzato. Il cortile è ampio e consente di parcheggiare più autovetture. Il giardino è attrezzato con il barbecue e ci sono anche diverse piante da frutta. Completano la proprietà un box e un cantina.



Scopri Di Più

Punta qui il tuo smartphone:

