

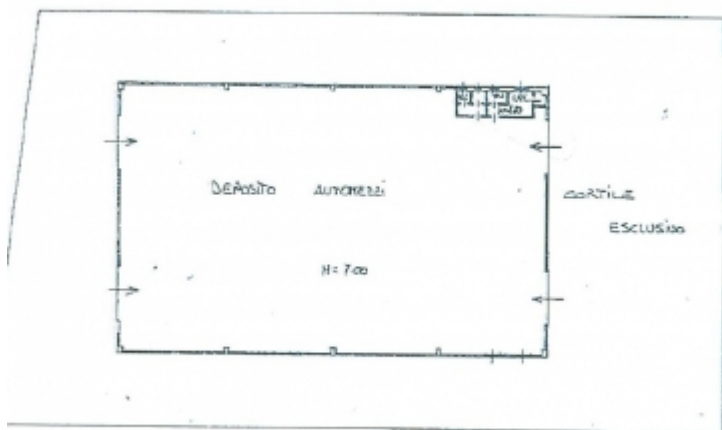
Rif.: 40200584

€ 750.000

Ghisalba
Via Ticino

Tipologia:	Capannone
Superficie:	mq 1.011 ca.
Sottotipologia:	Capannone
Spese Annue:	€ 0

GHISALBA: Proponiamo in vendita capannone industriale/artigianale, con piccola percentuale di commerciale. Totalmente indipendente con uffici climatizzati e due bagni con docce. Il capannone è di mq 1011 su un lotto di mq 2560. L'altezza interna è di circa 8 metri. Ci sono quattro ingressi serviti da portoni di altezza 5 metri. Predisposizione carroponete. L'area esterna è di circa mq 1548, con ingresso indipendente. Possibilità di ampliamento di mc 1052. Ottima posizione, strada di forte passaggio in zona industriale.



Mappa



Scopri Di Più

Punta qui il tuo smartphone:

