



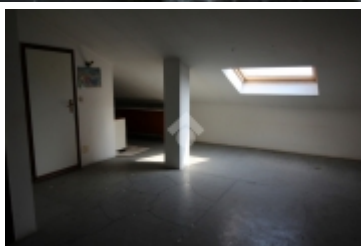
Rif.: 40191912

€ 17.000

Crescentino

Via Faldella

Tipologia:	Appartamenti
Superficie:	m ² 36 ca.
Locali:	1
Sottotipologia:	Mansarda
Spese Annue:	€ 580
Bagni:	1
Posti auto:	1
Piano:	4



Classe energetica: **G**

EP globale non rinnovabile: 247.57 kW h/m² anno

EP globale rinnovabile: 178.45 kW h/m² anno

EP invernale del fabbricato: ☹️

EP estiva del fabbricato: ☺️

Edificio a energia quasi zero: no

Stabile situato a pochi passi dal centro del paese, in posizione strategica. Dalla via in cui è ubicato il condominio sono comodamente raggiungibili tutti i servizi offerti dalla cittadina. Nel raggio di 800 metri, si trovano il Parco Tournon, la stazione ferroviaria e le principali vie commerciali, dove sono situati tutti i locali commerciali e i negozi. Lo stabile è attualmente composto da dodici unità abitative, una delle quali è la suddetta mansarda da noi proposta. Situata al quarto ed ultimo piano, l'appartamento è una mansarda di circa 40 metri quadri utili, in stato grezzo. Svariate le possibilità di personalizzazione, sfruttando a pieno tutti gli spazi.

Mappa



Scopri Di Più

Punta qui il tuo smartphone:

