



Rif.: 40166959

↓ € 990 / mese
€ 1.200 (-17,50%)

Castiglione Delle Stiviere

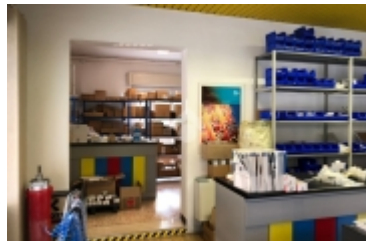
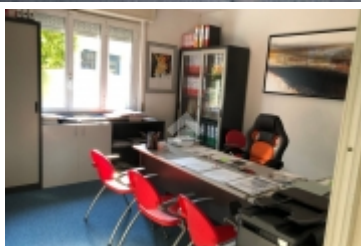
Viale Maifreni

Tipologia:	Negozio
Superficie:	m ² 120 ca.
Locali:	3
Sottotipologia:	Negozio
Spese Annue:	€ 0
Posti auto:	2
Piano:	1

Classe energetica: D

Indice prestazione energetica: 99,02 kW h/m² anno

Castiglione delle Stiviere, centrale con parcheggio, proponiamo in locazione negozio/laboratorio di mq 120 vetrinato fronte strada. Il locale si dispone su unico piano con servizi, ed all'interno è diviso in tre stanze, un front office molto spazioso e luminoso con vetrine e due locali separati. Dotato di riscaldamento autonomo e aria condizionata, gode di un ottima posizione che collega il centro del paese con la statale. Ideale per attività di vendita, piccoli laboratori e uffici. Nelle immediate vicinanze, troviamo scuole elementari e medie, centri di formazione professionali e locali adibiti alla ristorazione.



Mappa



Scopri Di Più

Punta qui il tuo smartphone:

