



Rif.: 40158542

€ 900.000

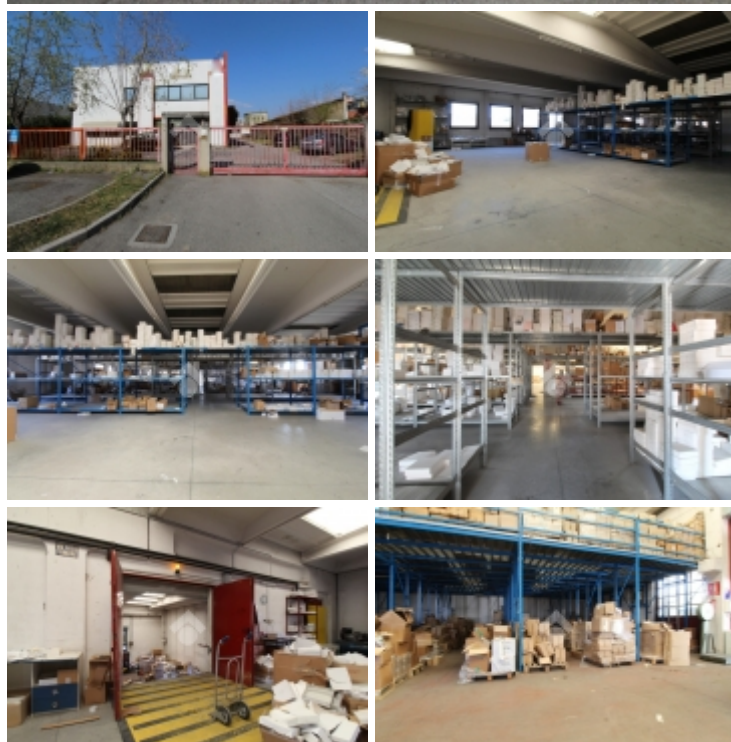
## Brescia Brescia Due, Via Cremona, Villaggio Sereno

<b>Tipologia:</b>	Capannone
<b>Superficie:</b>	mq 1.350 ca.
<b>Sottotipologia:</b>	Capannone
<b>Posti auto:</b>	10

**Classe energetica:** G

**Indice prestazione energetica:** 88 kW h/m<sup>2</sup> anno

Nella zona di Via Orzinuovi, proponiamo in vendita capannone commerciale indipendente distribuito su due livelli. Il piano terra è suddiviso in una zona uffici di circa 250mq, 250 mq di laboratorio con altezza di circa 3 metri e 360mq di magazzino con altezza 6 metri. Tramite scala interna si accede al piano primo dove abbiamo una superficie di circa 500mq con altezza 4 metri. Dal magazzino al piano primo è stata creata un'apertura che affaccia sul magazzino al piano terra utilizzata per carico e scarico merci con mezzo quale carrello elevatore. All'immobile si accede tramite due ingressi carrai sul fondo, uno per mezzi di grandi dimensioni e uno per medie, ed un carraio laterale. La zona uffici è un open space nel quale sono state create varie pozioni con pareti mobili. Vi è inoltre una zona spogliatoi con servizi igienici con accesso diretto dal magazzino. Il piazzale privato vanta una superficie di circa 1000mq che circonda la proprietà su quattro lati, sul retro parte di questo è stato coperto da tettoia utilizzabile anche come magazzino esterno. Il piazzale permette il passaggio anche a mezzi di grandi dimensioni quali TIR. Vi sono inoltre numerosi posti auto laterali e front [...]



**Scopri Di Più**

Punta qui il tuo smartphone:

