



Rif.: 40128953

↓ € **355.000**
€ 365.000 (-2,74%)

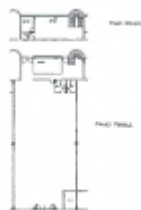
Carpi

Tipologia: Capannone
Superficie: mq 580 ca.
Sottotipologia: Capannone

Classe energetica: E

Indice prestazione energetica: 54,67 kW h/m³ anno

COSA SAPERE DELL'IMMOBILE Proponiamo in locazione capannone a schiera di complessivi 580 mq. circa provvisto di agibilità sismica definitiva, con caratteristiche difficilmente reperibili sul mercato immobiliare locale, dotato di impiantistica completa a norma, ed estetica d'immagine e di rappresentanza. L'immobile risulta interessante anche per acquisto uso investimento, in quanto apprezzato e richiesto da molte Aziende attualmente in cerca di capannoni da condurre in locazione. **UBICAZIONE E CONTESTO** Il fabbricato è ubicato nella principale zona industriale della città, a pochi metri di distanza dal casello dall'Autostrada del Brennero A22, nelle immediate vicinanze del centro commerciale 'IL Borgogioioso' e del nuovo polo commerciale in corso di realizzazione. **DESCRIZIONE E PARTICOLARITÀ** L'immobile è costituito da 150 mq. circa di palazzina uffici su due piani con doppio ingresso pedonale fronte strada, e da 430 mq. circa di laboratorio con altezze di 4 m. sotto trave e 4,70 m. alla base dei tegoli, portone carrabile sul retro, servizi igienici e centrale termica. Il capannone è provvisto di impiantistica completa a norma, con riscaldamento e c [...]



Scopri Di Più

Punta qui il tuo smartphone:

