



Rif.: 40040235

Informazioni in agenzia

Lainate

Tipologia:	Capannone
Superficie:	mq 530 ca.
Locali:	2
Sottotipologia:	Capannone

Classe energetica: E

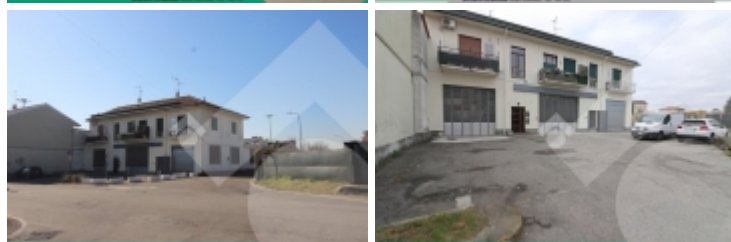
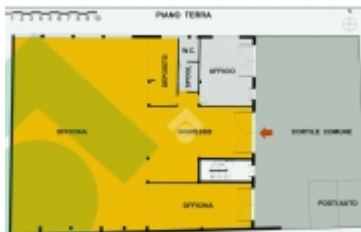
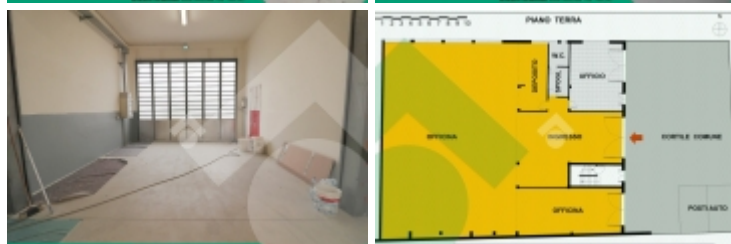
EP globale non rinnovabile: 271.60 kW h/m² anno

EP globale rinnovabile: 22.79 kW h/m² anno

EP invernale del fabbricato: 😞

EP estiva del fabbricato: 😊

Edificio a energia quasi zero: no



LAINATE, CAPANNONE DI 530 MQ ZONA ESSELUNGA - Zona residenziale. Immobile fronte strada. Visibilità. Ristrutturato. Possibilità di trasformazione in commerciale. Due ingressi carrai. Una Vetrina. Carico/scarico. Capannone 530 mq. Ufficio 30 mq con vetrina. Servizio igienico. Illuminazione. Impianto elettrico. Bar 300 m. Autostrada dei Laghi 3 km. Strada Statale 33 del Sempione 6 km. L'IMMOBILE, adiacente al Supermercato Esselunga, si trova in zona residenziale fronte strada che collega Lainate a Saronno. L'intera proprietà ha sul fronte una piccola area comoda per le operazioni di carico e scarico. L'accesso da strada è consentito tramite due passi carrai. Il CAPANNONE ha una superficie di 530 mq con un'altezza sotto trave di 4,00 m. L'accesso è consentito tramite doppio passo carraio. Infissi in ferro con vetro singolo. Pavimentazione in cemento. Servizio Igienico. All'interno del capannone è stato ricavato un UFFICIO CON VETRINA di 30 mq. Dotato dei seguenti IMPIANTI: illuminazione ed elettrico che verranno consegnati allo stato di fatto. LA ZONA L'immobile è situato in contesto residenziale vicino ad abitazioni e adiacente al Supermercato Esselunga. Bar a 300 m. Autostrada dei L...

Scopri Di Più

Punta qui il tuo smartphone:

