



Rif.: 40014743

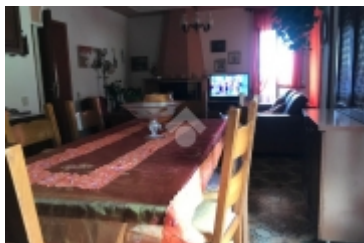
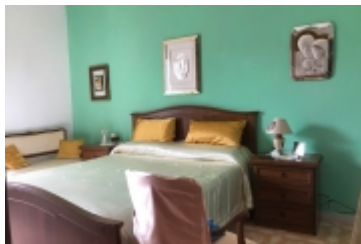
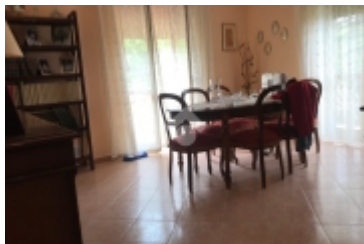
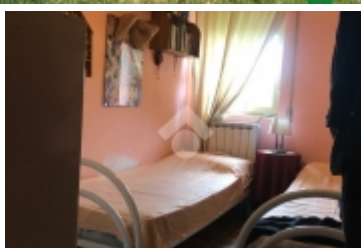
€ 60.000**San Lucido**

Via Sp38

Tipologia:	Appartamenti
Superficie:	mq 150 ca.
Locali:	5
Sottotipologia:	5 locali

Classe energetica: Classe energetica non dichiarata

Appartamento posto al piano secondo su strada provinciale 176 (parte alta di San Lucido, vicino ristorante Zi Teresa). Composto da: ingresso disimpegno, ampio soggiorno con cucina, salone, bagno, tre camere da letto e quattro balconi. Posto auto condominiale.

**Mappa****Scopri Di Più**

Punta qui il tuo smartphone:

