



Rif.: 21995656

**€ 90.000**

## Cosenza

Via Pasquale Rebecchi

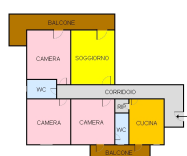
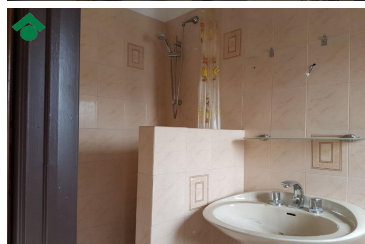
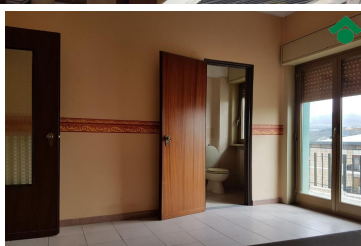
<b>Tipologia:</b>	Appartamenti
<b>Superficie:</b>	mq 142 ca.
<b>Locali:</b>	4
<b>Sottotipologia:</b>	4 locali
<b>Spese Annuie:</b>	€ 408
<b>Bagni:</b>	2
<b>Balconi:</b>	2
<b>Piano:</b>	6

**Classe energetica:** F
**EP globale non rinnovabile:** 236.45 kW h/m<sup>2</sup> anno

**EP globale rinnovabile:** 2.03 kW h/m<sup>2</sup> anno

**EP invernale del fabbricato:** ☹️

**EP estiva del fabbricato:** ☹️

**Edificio a energia quasi zero:** no


In Via Pasquale Rebecchi, sopra Piazza Europa, proponiamo in vendita appartamento posto al sesto piano, dotato di doppia esposizione solare. Dall'androne condominiale prendiamo l'ascensore che ci porta direttamente all'appartamento. Accedendo dal portone blindato troviamo un corridoio che ci guida verso la cucina abitabile e separata dalla zona giorno, entrambe le stanze sono servite da balcone, proseguendo lungo il corridoio troviamo tre camere da letto. Due bagni entrambi finestrati, uno con vasca e uno con doccia e un ripostiglio completano la casa. Autoclave condominiale e riscaldamento autonomo. Sotto casa servizi di vario genere, farmacia, supermercati, bar, servizi scolastici. La consegna è immediata.

## Mappa



## Scopri Di Più

Punta qui il tuo smartphone:

