



Rif.: 21995419

€ 25.000

## Trivero

Via Fr.vaudano

<b>Tipologia:</b>	Rustici / cascine / case
<b>Superficie:</b>	m <sup>2</sup> 200 ca.
<b>Sottotipologia:</b>	Casa semindipendente
<b>Bagni:</b>	1
<b>Terrazzi:</b>	1
<b>Balconi:</b>	2
<b>Box:</b>	1
<b>Posti auto:</b>	2

**Classe energetica:** G

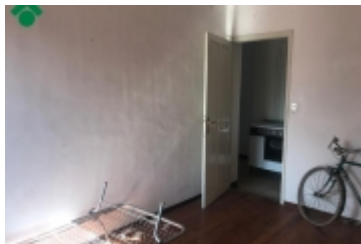
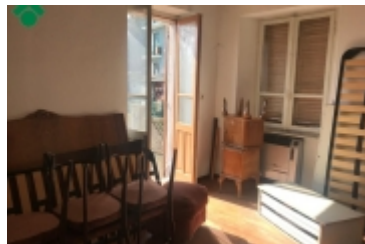
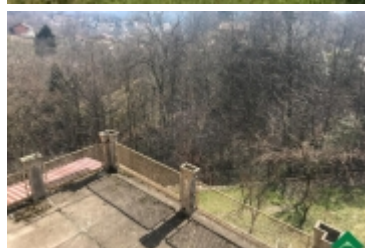
**EP globale non rinnovabile:** 370.83 kW h/m<sup>2</sup> anno

**EP globale rinnovabile:** 5.10 kW h/m<sup>2</sup> anno

**EP invernale del fabbricato:** ☹️

**EP estiva del fabbricato:** ☹️

**Edificio a energia quasi zero:** no



Questa piacevole casa fine schiera si trova a poca distanza dal centri di Trivero e di Ponzzone, dove si possono trovare tutti i servizi e le comodità. La posizione è aperta e panoramica, con un'esposizione ottimale che la rende molto luminosa e soleggiata. Il piano terreno offre una comoda zona giorno affacciata sul giardino privato e recintato. La cucina è abitabile, con dispensa ed il soggiorno ha il parquet in legno. Ai piani superiori, che si raggiungono tramite una scala interna in pietra, sono posizionate le camere da letto, il bagno e lo studio. Le stanze sono quattro, comode, con pavimenti in parquet ed aperture che le rendono ariose. Tra tutte la più notevole è una camera da letto con il terrazzo di circa 20 metri quadrati, con la vista che può spaziare sul paesaggio e sul terreno di proprietà. Questo ambiente può diventare anche una grande sala per trascorrere del tempo in relax. Il terrazzo può essere attrezzato con arredi da esterno per diventare ancora più accogliente. La casa dispone anche di due stanze rustiche da sviluppare e di una seconda cucina. Per le sue dimensioni può essere usata come abitazione bifamiliare, o essere utilizzata anche da due

## Mappa



## Scopri Di Più

Punta qui il tuo smartphone:

