



Rif.: 21990451

€ 750 / mese

Roma

Via Dei Fontej

Tipologia:

Negoziò

Superficie:

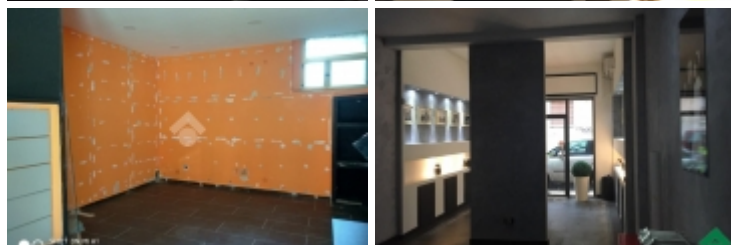
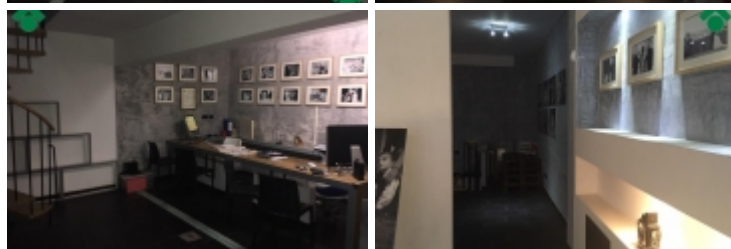
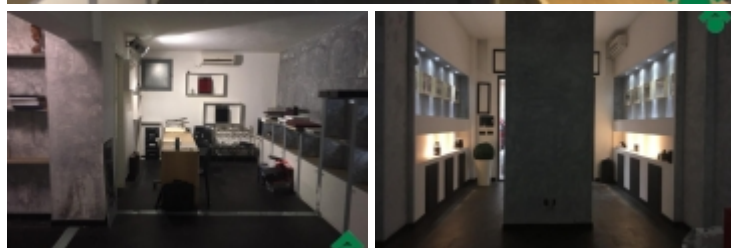
mq 40 ca.

Sottotipologia:

Negoziò

Classe energetica: 

NUMIDIO QUADRATO - Via dei Fontej - Locale commerciale di 40 mq composto di un unico ambiente con annesso sottonegoziò di 40 mq collegato da scala interna e servizio. In ottimo stato interno. A pochi passi dalla Tuscolana e dalla metro di Numidio Quadrato. Possibilità di acquisto ad Euro 70.000,00. - Rif. T35 -



Mappa



Scopri Di Più

Punta qui il tuo smartphone:

