



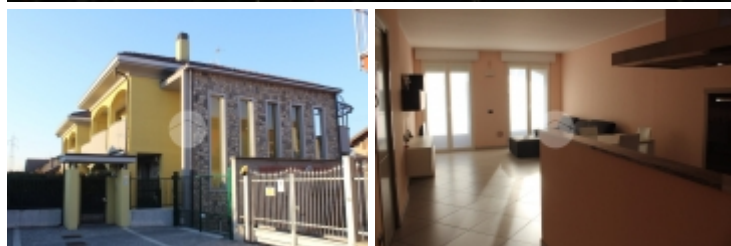
Rif.: 21951519

↓ € 175.000
€ 185.000 (-5,41%)

Boffalora Sopra Ticino

Via Mesero

Tipologia:	Appartamenti
Superficie:	mq 90 ca.
Locali:	3
Sottotipologia:	3 locali
Spese Annue:	€ 1.000
Bagni:	1
Terrazzi:	1
Balconi:	1
Box:	2
Piano:	1



Classe energetica: B

Indice prestazione energetica: 57,74 kW h/m² anno

In zona residenziale immersa nel verde della natura circostante, in signorile contesto di poche famiglie appartamento sito al primo ed ultimo piano. L'ingresso blindato è nel soggiorno con angolo cottura, reso luminoso grazie alle due porte finestre con affaccio sul terrazzino esposto a sud ovest. Dal disimpegno si arriva alla zona notte, dove troviamo la camera matrimoniale con affaccio sul terrazzino comunicante con quello del soggiorno, cameretta e bagno con box doccia e sanitari sospesi. Nel prezzo sono compresi la cantina e il box doppio in lunghezza con basculante elettrica. Le porte interne sono a scomparsa, i serramenti sono in doppio vetro, tutte le finestre sono accessoriate di zanzariere e tapparelle elettriche, la pavimentazione in tutta l'abitazione è in gres porcellanato, il riscaldamento è a pavimento, 3 pannelli solari per acqua calda, videocitofono, predisposizione antifurto e aria condizionata.

Mappa



Scopri Di Più

Punta qui il tuo smartphone:

