



Rif.: 21946029

€ 154.000

Brindisi
 Via Achille Grandi

Tipologia:	Appartamenti
Superficie:	m ² 182 ca.
Locali:	6
Sottotipologia:	6 locali
Spese Annuie:	€ 600
Bagni:	2
Balconi:	4
Piano:	5

Classe energetica: G

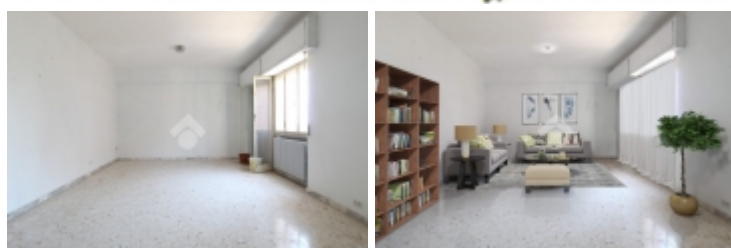
EP globale non rinnovabile: 101.80 kW h/m² anno

EP globale rinnovabile: 16.29 kW h/m² anno

EP invernale del fabbricato: ☹️

EP estiva del fabbricato: ☹️

Edificio a energia quasi zero: no



Zona Aldo Moro - Via Achille Grandi. **BENVENUTI NELLE GRANDI CASE.** Visita il "prima e dopo" cliccando sul seguente link: <http://wer3d.co.il/tecnocasa/> In zona Aldo Moro con affaccio panoramico sul Parco Di Giulio, proponiamo una soluzione abitativa unica nel suo genere in quanto con i suoi 156 m² calpestabili (182 lordi) si rivolge ad un pubblico che vuole più spazi e più ambienti. La zona giorno è meravigliosa; composta da 4 ambienti che si aprono a ventaglio: lo studio, la sala da pranzo, la cucina ed il salone doppio. La grande bellezza di avere più ambienti permette di donare identità ad ognuno di essi, la sala da pranzo torna ad essere l'elegante cornice di pranzi e cene, il salone riacquisisce l'identità della sala da conversazione ma non solo, con i suoi 32 m² diventa la centrale operativa della famiglia, qui si vedono i film, si fanno i compiti e la famiglia si riunisce nel suo 'spazio comune'. La cucina, unico ambiente della zona giorno nascosto, mantiene la privacy e la zona operativa della cucina può essere distribuita su due lati. L'ampia metratura offre la possibilità di donare movimento alla zona living rimuovendo i

Mappa



Scopri Di Più

Punta qui il tuo smartphone:

