



Rif.: 21941500

€ 59.000

Santa Maria Capua Vetere

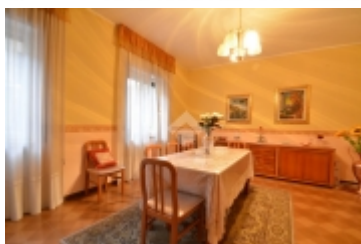
Via Salvemini

Tipologia:	Appartamenti
Superficie:	mq 113 ca.
Locali:	4
Sottotipologia:	4 locali
Spese Annue:	€ 180
Bagni:	1

Classe energetica: G

Indice prestazione energetica: 175 kW h/m² anno

Via Salvemini: nel rione Ventrone, in prossimità del Corso Aldo Moro, in zona molto servita, vi proponiamo in vendita appartamento posto al piano rialzato in contesto di condominio. L'immobile è composto da ingresso, ampio salone, cucina abitabile, tre camere da letto, bagno e ripostiglio. Facile parcheggio in zona. La soluzione si presenta in buono stato ed è l'ideale per una famiglia numerosa, che non vuole spendere molto per l'acquisto di una casa e che ama stare al centro della città. Utile anche per chi si sposta con i mezzi pubblici in quanto la fermata dei bus si trova a meno di 500 metri.



Mappa



Scopri Di Più

Punta qui il tuo smartphone:

