



Rif.: 21941270

€ 68.000

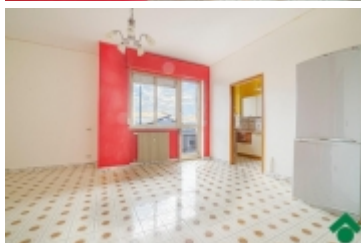
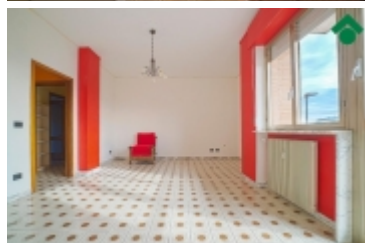
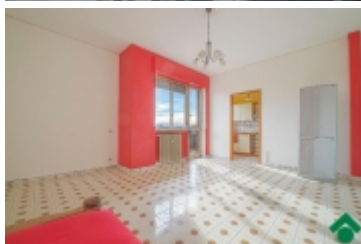
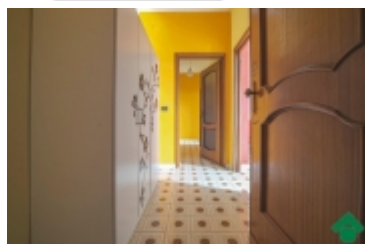
Saluzzo

Via Grangia Vecchia

Tipologia:	Appartamenti
Superficie:	mq 60 ca.
Locali:	2
Sottotipologia:	2 locali
Spese Annue:	€ 1.000
Bagni:	1
Balconi:	1
Piano:	2

Classe energetica: Classe energetica non dichiarata

SALUZZO in Via Grangia Vecchia, bilocale al secondo piano in condominio dotato di ascensore. Dalla porta d'ingresso si accede all'abitazione in disimpegno. La zona giorno è formata da un soggiorno con uscita sul balcone e dal cucinino. La zona notte è caratterizzata da un'ampia camera da letto. La proprietà è completata dal bagno di servizio dotato di vasca, comodo ripostiglio e dalla cantina al piano terreno. Basse spese di gestione e possibilità di autorimessa a parte. L'alloggio è attualmente locato.



Mappa



Scopri Di Più

Punta qui il tuo smartphone:

