



Rif.: 21928340

€ 125.000

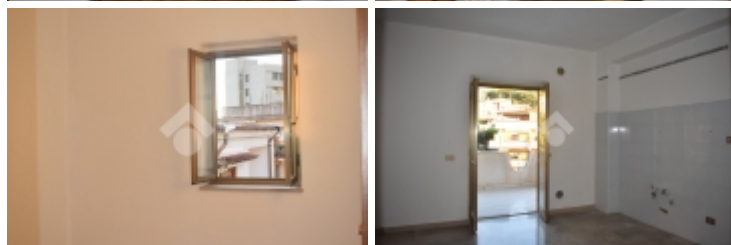
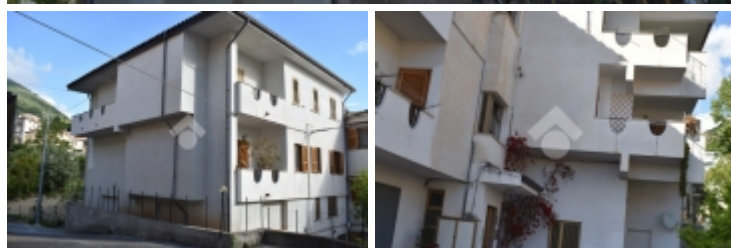
Paola

Via S. Rocco

Tipologia:	Appartamenti
Superficie:	mq 180 ca.
Locali:	4
Sottotipologia:	4 locali

Classe energetica: Classe energetica non dichiarata

In Via Tommaso Campanella, a due passi dal centro del Paese e da tutti i servizi, appartamento posto al piano secondo. Si compone di: ingresso corridoio, ampio salone, cucina abitabile, tre comode camere d letto, due bagni, ripostiglio e tre terrazzini. Posto auto condominiale. Ottime rifiniture interne.



Mappa



Scopri Di Più

Punta qui il tuo smartphone:

