



Rif.: 21921652

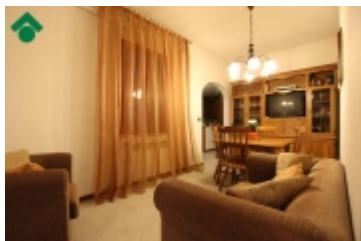
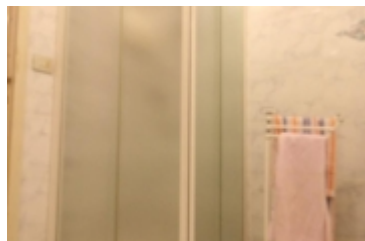
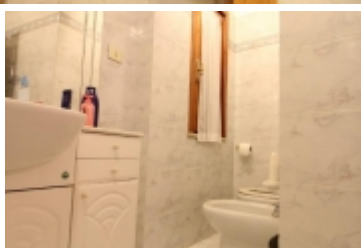
€ 65.000

Pontedera

Tipologia:	Appartamenti
Superficie:	mq 80 ca.
Locali:	4
Sottotipologia:	4 locali
Bagni:	1
Piano:	2

Classe energetica: Classe energetica non dichiarata

PONTEDERA - LA ROTTA In zona periferica, a tre chilometri dall'uscita della fipili proponiamo appartamento in buonissimo stato in piccolo condominio di sole tre famiglie. La soluzione si trova al primo piano, l'ingresso ci accompagna nel disimpegno che divide il cucinotto con finestra dal salone. Nella zona notte troviamo le due camere matrimoniali, il bagno con finestra e doccia, il ripostiglio e la zona lavanderia di 10 mq circa con finestra. Completa la soluzione gli infissi in legno con doppi vetri e l'aria condizionata nel soggiorno. Fissa un appuntamento per vedere quest' immobile e chiama lo 0587213138 oppure manda una e-mail a pihe1@tecnocasa.it



Scopri Di Più

Punta qui il tuo smartphone:

