



Rif.: 21910170

€ 40.000

## Bussoleno

<b>Tipologia:</b>	Appartamenti
<b>Superficie:</b>	m <sup>2</sup> 83 ca.
<b>Locali:</b>	3
<b>Sottotipologia:</b>	3 locali

**Classe energetica:** G

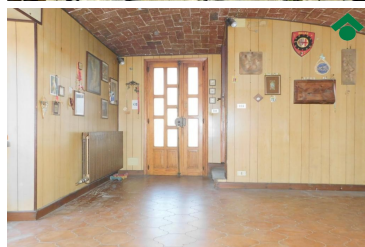
**EP globale non rinnovabile:** 211.59 kW h/m<sup>2</sup> anno

**EP globale rinnovabile:** 0.38 kW h/m<sup>2</sup> anno

**EP invernale del fabbricato:** ☹️

**EP estiva del fabbricato:** 😊

**Edificio a energia quasi zero:** no



In pieno centro, posizionato in una delle vie più storicamente rilevanti e vicino a tutti i servizi di prima necessità raggiungibili a piedi. La casa è semi-indipendente ed è stata ristrutturata negli anni '80. L'ingresso si apre sulla zona giorno con cucina e salotto separati da un piccolo muretto. Una scala accompagna verso un una camera da letto matrimoniale, ed al bagno cieco dotato di doccia. Il riscaldamento è autonomo a metano e nel piano seminterrato è presente una cantina.

**Scopri Di Più**

Punta qui il tuo smartphone:

