



Rif.: 21868530

€ 1.050.000

Concordia Sulla Secchia

Tipologia:	Complesso
Superficie:	mq 1.450 ca.
Sottotipologia:	Complesso

Classe energetica: A1

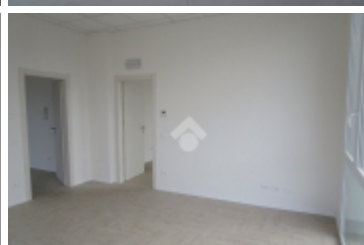
EP globale non rinnovabile: 0.00 kW h/m² anno

EP globale rinnovabile: 0.00 kW h/m² anno

EP invernale del fabbricato: 😊

EP estiva del fabbricato: 😊

Edificio a energia quasi zero: no



Proponiamo in vendita fabbricato artigianale/industriale indipendente di nuova costruzione di complessivi 1.450 mq. circa disposti su tre piani, con circostante area cortiliva recintata ad uso esclusivo e corte interna. Immobile così composto: al piano terra 610 mq. circa di laboratori/depositi, uffici, servizi igienici e vani scale con ascensore; al primo piano 310 mq. circa di uffici, laboratori/show room e servizi igienici; al secondo piano 530 mq. circa di uffici, laboratori/show room, servizi igienici e terrazzo. Fabbricato antisismico, in classe energetica A, dotato di finiture d'immagine ed estetica di rappresentanza, impianto fotovoltaico da 13,5 kWp, climatizzazione in tutta la superficie con gestione dell'impianto suddivisa tra aree magazzino, laboratorio ed uffici, illuminazione, impianto elettrico con predisposizione per rete dati, ascensore e predisposizione per secondo impianto di sollevamento, impianto antincendio con rivelatori di fumo interni, riserva idrica, impianto di pressurizzazione ed idranti. Possibilità di locazione.

Scopri Di Più

Punta qui il tuo smartphone:

