



Rif: 21752695

€ 79.000

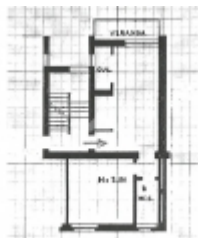
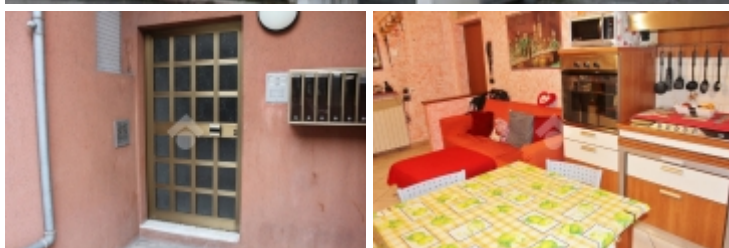
Lissone

Via Da Palestrina Pier Luigi

Tipologia:	Appartamenti
Superficie:	m ² 50 ca.
Locali:	2
Sottotipologia:	2 locali
Spese Annue:	€ 1
Bagni:	1
Balconi:	1
Piano:	1

Classe energetica: G
Indice prestazione energetica: 175,00 kW h/m² anno

In zona tranquilla e poco trafficata, comoda con i principali servizi, Stazione Fs e centro città raggiungibili comodamente a piedi, proponiamo luminoso appartamento posto al primo piano composto da due locali e servizio oltre lo sfogo esterno garantito dalla presenza di un balcone verandato posto nella zona giorno. La cantina al piano sotterraneo è di dimensioni generose. L'immobile è esposto sul giardino condominiale così da avere una piacevole vista sul verde circostante. Apprezzabile la presenza di un posto auto condominiale.



Mappa



Scopri Di Più

Punta qui il tuo smartphone:

