



Rif.: 21750505

€ 65.000

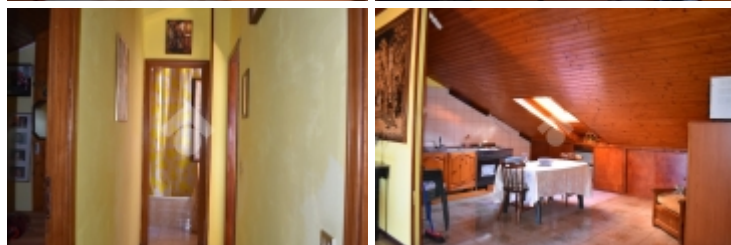
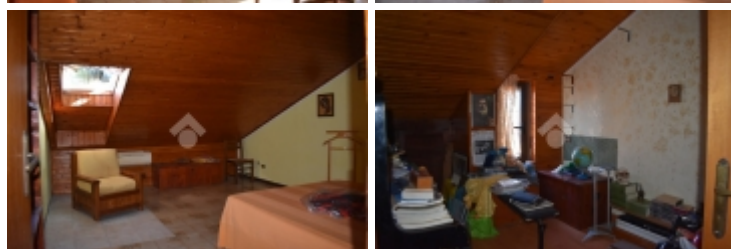
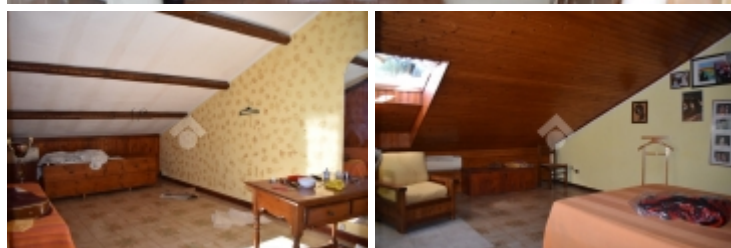
San Lucido

Via Sp38

Tipologia:	Appartamenti
Superficie:	mq 120 ca.
Locali:	4
Sottotipologia:	4 locali

Classe energetica: Classe energetica non dichiarata

Appartamento mansardato (sanato) posto al terzo piano in Via Strada D (zona centrale) composto da ingresso soggiorno, cucina abitabile, 3 camere da letto, bagno, ampio terrazzo con vista mare. Posto auto condominiale. Ottima vista panoramica.



Mappa



Scopri Di Più

Punta qui il tuo smartphone:

