



Rif.: 21746437

**€ 279.500**

## Malnate

Via Macazzola

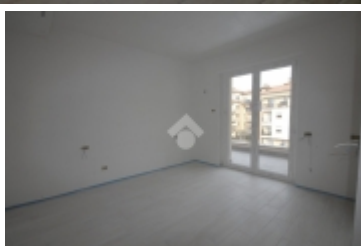
<b>Tipologia:</b>	Appartamenti
<b>Superficie:</b>	m <sup>2</sup> 143 ca.
<b>Locali:</b>	4
<b>Sottotipologia:</b>	4 locali
<b>Bagni:</b>	2

**Classe energetica:** A3
**EP globale non rinnovabile:** 15,11 kW h/m<sup>2</sup> anno

**EP globale rinnovabile:** 15,11 kW h/m<sup>2</sup> anno

**EP invernale del fabbricato:** 😊

**EP estiva del fabbricato:** 😊

**Edificio a energia quasi zero:** no


LA RESIDENZA NOEMI ULTIME DISPONIBILITA' - L'idea è stata quella di creare la Residenza NOEMI nel centro nascosto di Malnate, in un luogo in cui poter godere della tranquillità e di tutti i servizi principali a pochi minuti a piedi. Il curato e raffinato progetto, si sviluppa su quattro piani fuori terra con eccellente esposizione solare. Grazie alla disposizione delle singole abitazioni, l'indipendenza e la privacy sono elementi importanti; particolare attenzione nella coibentazione termoacustica all'interno delle pareti esterne e divisorie. Al piano terra a servizio di ogni unità si trovano portici e giardini esclusivi, mentre ogni piano presenta generosi terrazzi coperti al servizio di ogni abitazione per vivere all'aperto e in buona compagnia. Grandi superfici vetrate con serramenti di altissima efficienza termo-acustica, gli oscuranti esterni sono automatizzati. Impiantistica di ultima generazione: per ogni abitazione ci saranno invisibili e silenti pompe di calore ad altissimo rendimento per la produzione e accumulo di acqua sanitaria, per una climatizzazione invernale a pannelli radianti a pavimento e sistemi di raffrescamento idronici. Impianto domotico Bi [...]

## Mappa



## Scopri Di Più

Punta qui il tuo smartphone:

