



Ufficio, Lainate

Ufficio in affitto a Lainate

€ 3.333 / mese | 6 locali|470 Mq

Rif.:	21704468
Provincia:	Milano
Comune:	Lainate
Prezzo:	€ 3.333 / mese
Mq:	470 Mq
Locali:	6 locali

DESCRIZIONE ANNUNCIO

LAINATE, UFFICI DI 470 MQ AL PRIMO PIANO

Zona industriale. Strada grossa percorrenza 300 m. Palazzina recente costruzione. Possibilità posti auto. Ufficio diviso in locali. Primo piano. Ascensore. Montacarichi. Illuminazione. Impianto elettrico. Riscaldamento autonomo. Aria condizionata autonoma. Porta blindata. Controsoffitto. Pavimento galleggiante. Citofono. Telefono. Rete dati. Autostrada e tangenziale 3 km. Bar/ristoranti 500 m. Parcheggio pubblico.

La palazzina, costruita nel 2000, è un prefabbricato di colore grigio ed è un edificio indipendente con accesso da strada tramite passo carraio e cancello pedonale sul fronte. L'immobile è composto da due piani fuori terra e ci sono diverse possibilità di frazionamento e quindi diversi tagli a disposizione. Possibilità posti auto privati nel cortile della proprietà. Portineria nell'edificio. Il piano terra ospita una hall di ingresso a disposizione delle varie società presenti nello stabile. I piani sono dotati di montacarichi e ascensore.

Gli **uffici**, posti al primo piano, hanno una superficie totale di 470 mq; si tratta di un locale open-space e 3 locali divisi da pareti in cartongesso e pareti mobili. Dotati di tutti i principali **impianti**: illuminazione, elettrico, telefonico, rete dati per computer, citofono, riscaldamento termoautonomo con pompa di calore, aria condizionata autonoma. Montacarichi. Porta blindata. Controsoffitto. Pavimento galleggiante in gres porcellanato. Buone condizioni interne ed esterne.

Possibilità di abbinare **locali archivi** e **spazi accessori/depositi** fino a 760 mq.

L'immobile è situato in contesto industriale. Strada di grossa percorrenza a 300 m. Autostrada e tangenziale a meno di 3 km. Ristoranti, bar, self-service e supermercati a 500 m. Sono presenti posti auto esterni pubblici. Disponibili diversi tagli con metrature a partire da 337 mq fino a 1457 mq.

DETTAGLI ANNUNCIO

Provincia:	Milano	Comune:	Lainate
Cap:	20020	Prezzo:	€ 3.333 / mese
Tipologia:	Ufficio	Superficie:	mq 470 ca.
Locali:	6	Sottotipologia:	Ufficio
Anno di costruzione:	2000	Specifiche prezzo:	Mensile
Piano:	1		

SERVIZI ANNUNCIO

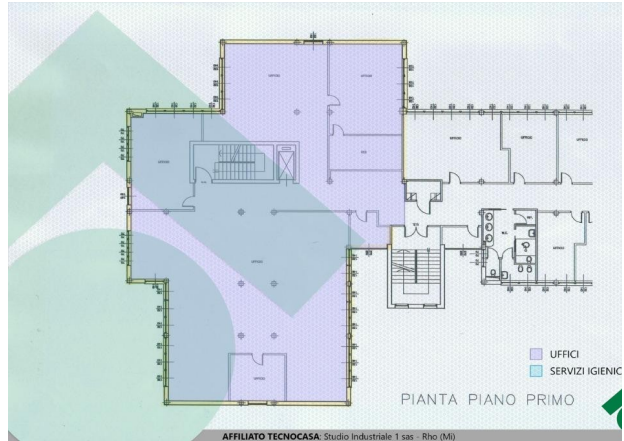
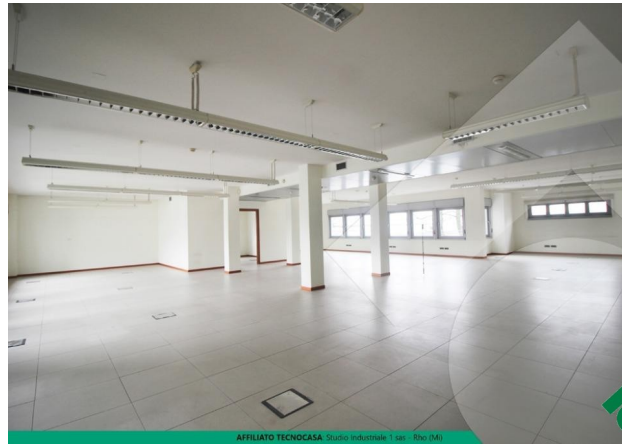
servizi:	portineria, citofono,	rimesse:	posto auto (posti auto interni a € 700,00 cadauno),
impianto:	luce, telefono, elettrico, dati,	finiture interne:	pareti mobili, open space,

dimensioni stabile:	uffici (uffici 470 mq al primo piano divisi in open-space e 3 locali),	strutture vicine:	bar (500 metri), tangenziali (meno di 3 km.), parcheggio pubblico (nella zona), strade grossa percorrenza (300 m), ristorante (500 metri), autostrade (meno di 3 km.),
riscaldamento:	autonomo,	strutture accessorie:	laboratori seminterrati (possibilità di spazi accessori/archivio a €. 50,00 al mq. montacarichi (diretto in ufficio),
condizionamento:	autonomo,		

CLASSE ENERGETICA

Classe energetica:  F

Indice prestazione energetica: 62,17 kW h/m³ anno



TECNOCASA - HOLDING S.p.A. - P. IVA 08365140154 - Ogni agenzia ha un proprio titolare ed è autonoma.