

Rif.: 21638763


€ 188.000
 €190.000 (-1,05%)

Novi Ligure

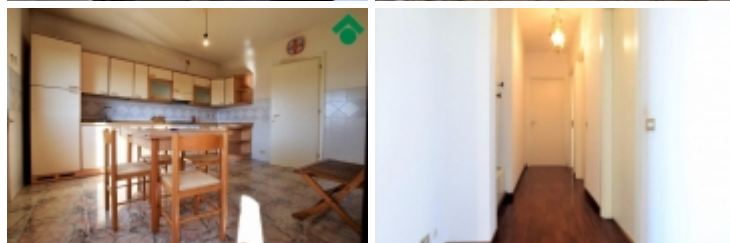
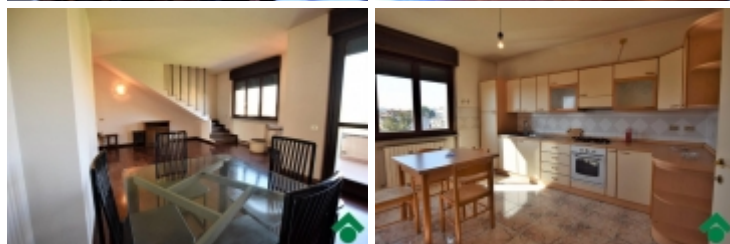
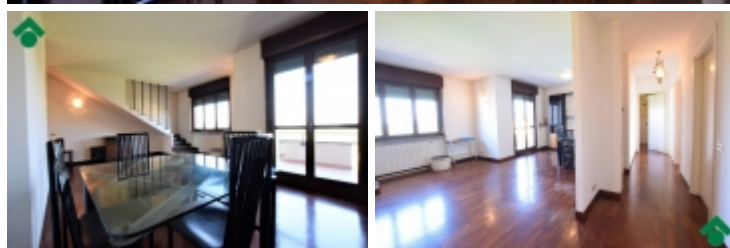
Tipologia:	Appartamenti
Superficie:	m ² 210 ca.
Locali:	4
Sottotipologia:	4 locali
Bagni:	2
Terrazzi:	2
Box:	2
Piano:	2

Classe energetica: D
EP globale non rinnovabile: 92.85 kW h/m² anno

EP globale rinnovabile: 7.17 kW h/m² anno

EP invernale del fabbricato: 😊

EP estiva del fabbricato: 😊

Edificio a energia quasi zero: no


Novi Ligure - In zona ippodromo, alloggio in ordine in palazzina termoautonoma dalle basse spese di gestione. L'immobile si presenta con un ampio salone, due terrazzi vivibili, una cucina abitabile, due bagni e due camere da letto; inoltre al piano superiore vi è una mansarda. La palazzina è una delle ultime costruzioni recenti della zona, gli infissi sono in legno col vetro camera ed il tetto è in cemento armato. Termina la proprietà un garage che può ospitare comodamente due auto, munito di cancello automatico.

Scopri Di Più

Punta qui il tuo smartphone:

