



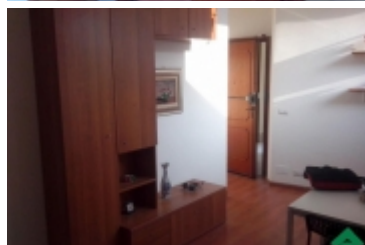
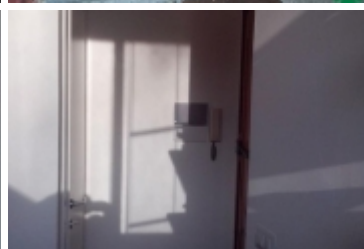
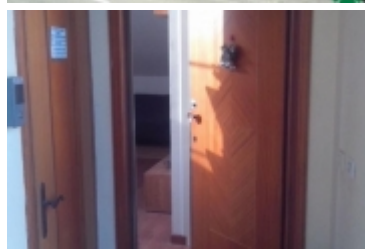
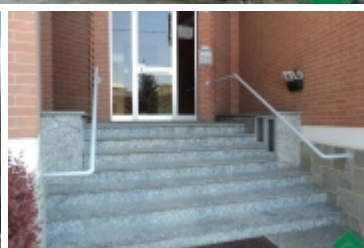
Rif.: 21623798

**€ 85.000**

## Alba

Strada Rorine

<b>Tipologia:</b>	Appartamenti
<b>Superficie:</b>	m <sup>2</sup> 55 ca.
<b>Locali:</b>	3
<b>Sottotipologia:</b>	Mansarda
<b>Spese Annue:</b>	€ 1.000
<b>Bagni:</b>	1
<b>Balconi:</b>	1
<b>Piano:</b>	4


**Classe energetica:** F
**EP globale non rinnovabile:** 409.12 kW h/m<sup>2</sup> anno

**EP globale rinnovabile:** 36.21 kW h/m<sup>2</sup> anno

**EP invernale del fabbricato:** ☹️

**EP estiva del fabbricato:** ☹️

**Edificio a energia quasi zero:** no

La palazzina in paramano si sviluppa su quattro piani, è servita da ascensore. Il vano scala è luminoso, con pavimenti in marmo. Il quarto piano ospita solo due appartamenti. L'ingresso è living direttamente sul soggiorno, separato dalla cucina abitabile. La camera da letto è molto spaziosa, può ospitare un letto matrimoniale e un letto singolo oltre al guardaroba. Il bagno finestrato è servito da una comoda doccia in muratura. Tutti i pavimenti sono in legno di colore chiaro, gli infissi sono stati recentemente sostituiti con quelli a taglio termico. L'impianto elettrico è stato rifatto a nuovo. La mansarda è abitabile da subito senza lavori di ristrutturazione. Il riscaldamento è a gestione semiautonomia, sono già state installate le termovalvole. L'appartamento è dotato di condizionamento autonomo. Di fronte al condominio ci sono alcuni posti auto riservati ai condomini. La posizione lo rende comodo ai negozi, in quanto è a pochi passi da Corso Piave e dai negozi del quartiere.

## Mappa



## Scopri Di Più

Punta qui il tuo smartphone:

