



Rif.: 21619971

€ 55.000

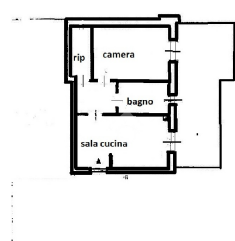
Ormea

Via Orti Della Rana

Tipologia:	Appartamenti
Superficie:	m ² 58 ca.
Locali:	2
Sottotipologia:	2 locali
Spese Annue:	€ 550
Bagni:	1
Terrazzi:	1
Posti auto:	1

Classe energetica: C
Indice prestazione energetica: 118,46 kW h/m² anno

L'appartamento si trova nel condominio di più recente costruzione a Ormea. Il centro storico del paese e tutti i servizi si raggiungono in pochi passi. La palazzina in cui è situato l'alloggio è dotata di un grande cortile condominiale dove è possibile parcheggiare l'autovettura. L'appartamento, al piano terra dello stabile, è privo di barriere architettoniche ed è accessibile sia dal vano scale condominiale che direttamente dal terrazzo di proprietà esclusiva. Nel piccolo angolo d'ingresso sono presenti il quadro elettrico, il citofono e l'appendi abiti. Soggiorno e cucina sono sistemati in un ambiente unico, il quale grazie alla portafinestra ha l'accesso al terrazzo. Il disimpegno suddivide gli ambienti e permette di accedere al ripostiglio, accessorio molto utile in un bilocale per stivare oggetti vari. La camera da letto è matrimoniale ed anch'essa è dotata di portafinestra con sfogo esterno. Il terrazzo è privato ed ha una superficie di circa 30 m². L'appartamento è in ottime condizioni abitative e viene venduto arredato. Il riscaldamento è autonomo con impianto a termosifoni alimentati da teleriscaldamento.



Mappa



Scopri Di Più

Punta qui il tuo smartphone:

