



Rif.: 21456053

€ 215.000

## Calvenzano

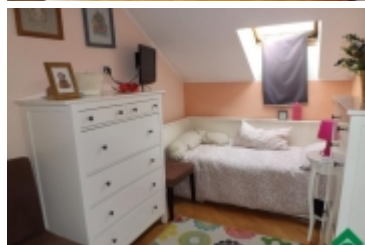
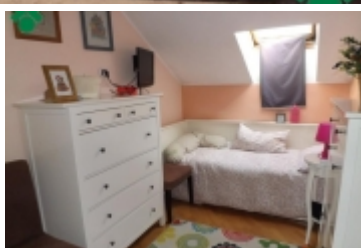
Via Sorde

<b>Tipologia:</b>	Appartamenti
<b>Superficie:</b>	mq 150 ca.
<b>Locali:</b>	5
<b>Sottotipologia:</b>	5 locali

**Classe energetica:** E

**Indice prestazione energetica:** 135,70 kW h/m<sup>2</sup> anno

CALVENZANO - In zona asilo, ottimo appartamento di grande metratura con ingresso indipendente e scala esclusiva che porta al piano primo dove troviamo grande soggiorno con camino, balcone e con soppalco zona studio; cucina abitabile con balcone, disimpegno, bagno, camera da letto con balcone, ripostiglio, scala di accesso al piano secondo con 3 camere da letto oltre a terrazza e bagno con vasca idromassaggio angolare. Box e cantina completano la proprietà. Ottime finiture: camino in soggiorno, soppalco in legno, aria condizionata, zanzariere, basculante elettrica, vasca idromassaggio angolare, tenda da sole, sanitari sospesi e parquet nella zona notte. CALVENZANO dista soli 3,5 km dalla stazione ferroviaria di Treviglio dalla quale è possibile raggiungere Milano in soli 20 minuti utilizzando il treno regionale o il passante ferroviario. E' presente un ulteriore collegamento con le province di Brescia Bergamo e Milano fornito dall'autostrada A35 BREBEMI, i cui caselli distano 2 km (Caravaggio) e 5 km (Treviglio/Casirate d'Adda)



## Mappa



## Scopri Di Più

Punta qui il tuo smartphone:

