



Rif.: 21443550

€ 95.000

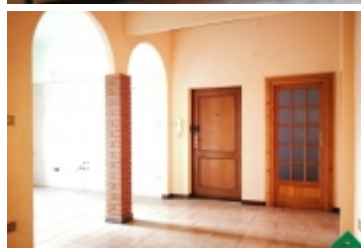
Sassari

Via Pasquale Paoli

Tipologia:	Appartamenti
Superficie:	mq 90 ca.
Locali:	3
Sottotipologia:	3 locali
Spese Annue:	€ 0
Bagni:	1
Balconi:	1
Piano:	1

Classe energetica: G
Indice prestazione energetica: 159 kW h/m² anno

VIA PASQUALE PAOLI. Trilocale ideale per chi cerca in zona tranquilla e **a pochi passi dal centro**. Piano basso, ma molto **luminoso**. Dal ballatoio si accede all' ingresso dell' appartamento, dove troviamo l'angolo cottura con la **zona giorno**, separati da due archi, oltre a un comodo balcone che affaccia sull'interno. La zona notte è composta da una camera da letto molto ampia e una cameretta che si estende in lunghezza. Gli spazi sono **ben distribuiti**. Affianco all' angolo cottura troviamo il bagno servito di vasca, al quale sono state apportate delle **migliorie**. Per l'ottima posizione si presta bene come abitazione principale o per investimento locativo.



Mappa



Scopri Di Più

Punta qui il tuo smartphone:

